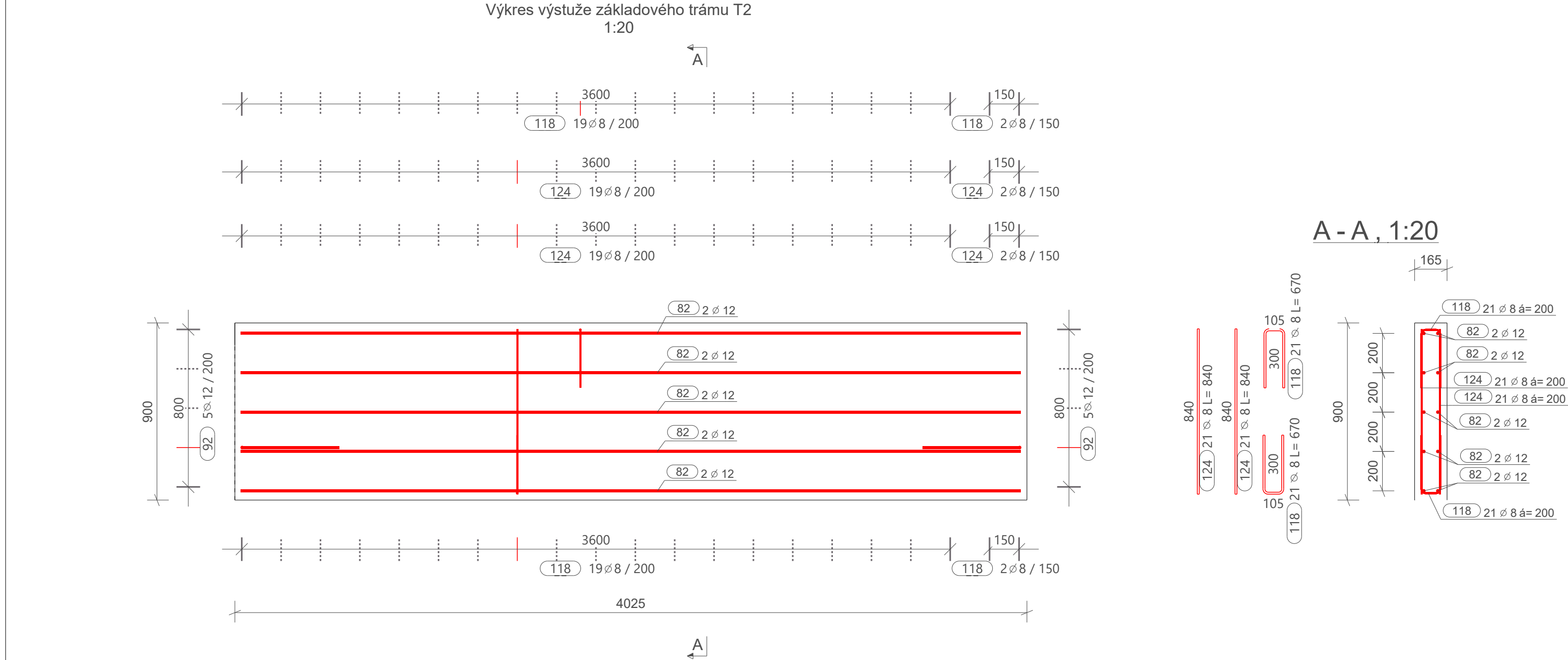
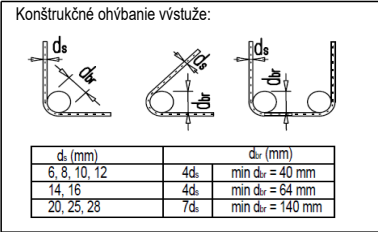


Tekla Structures



POZNÁMKY

- POLOHA VÝSTUŽE V REZE JE KÓTOVANÁ NA OS PRÚTOV
- VÝŤAH PRÚTOV JE KÓTOVANÝ NA VONKAJŠÍ POVRCH
- CELKOVÁ DĹŽKA PRÚTA JE STRIŽNÁ DĹŽKA
- TABUĽKA VÝSUŽE VYKAZUJE VÝSTUŽ LEN PRE JEDEN DIELEC
- VÝSTUŽ V MIESTE OTVOROV PRISPÔSOBIŤ DEBNENIU
- PRED REALIZÁCIOU VŠETKÝCH NOSNÝCH KONŠTRUKCIÍ JE POTREBNÉ SPRACOVAŤ DODÁVATELSKÚ DOKUMENTÁCIU



DÍLEC:	T2	Betónárska výstuž:	
w*h'l:	165 * 900 * 4025	B 500B	
Počet:	2	Objem (m3):	0.60
Material:	C35/45	Hmotnosť výstuže (kg):	69
		Hmotnosť (t):	1.43
		Požiarna odolnosť:	
		Stupeň vystuženia (kg/m3):	116.04

Trieda betónu:	STN EN 1992-1-1-C35/45 - XC4, XF1, XA2 - Cl - 0,4 - Dmax 16-S3
Krytie výstuže:	30mm
Trieda bet. výstuže:	B 500B

VÝŠKOVÝ SYSTÉM: Bpvr, JEDNOTKY KÓT: mm; KÓTOVANÉ V ZÁKLADNÝCH ROZMEROCH

03				
02				
01				
Zmena:	Dátum:	Opis zmeny:	Vypracoval:	Kontroloval:
Issue:	Date:	Description:	Designer:	Checked:



Podpis/Signature

Sada číslo/
Set number

TABUĽKA VÝSTUŽE - DĹŽKA NA OS PRÚTOV

TABUĽKA VÝSTUŽE S TVAROM OHYBU NA VONKAJŠÍ POVRCH

Č. POL.	D (mm)	POČET	TRIEDA	L= (mm)	Kg/ks	HMOTNOSŤ	TVARY VÝSTUŽE
82	12	10	B500B	3970	3.52	35.25	3965
124	8	42	B500B	840	0.33	13.94	840
92	12	10	B500B	1040	0.92	9.24	500
118	8	42	B500B	670	0.27	11.13	300
CELKOVÁ HMOTNOSŤ VÝSTUŽE (kg):						69.56	

Č. POL.	∅ (mm)	DĹŽKA 1ks (mm)	POČET (ks)	CELKOVÁ DĹŽKA (m)											
				∅6	∅8	∅10	∅12	∅14	∅16	∅18	∅ 20	∅ 22	∅ 25	∅ 28	∅ 32
82	12	3970	10				39.70								
92	12	1040	10				10.40								
118	8	670	42		28.14										
124	8	840	42		35.28										
CELKOVÁ DĹŽKA (m)					63.42		50.10								
HMOTNOSŤ 1bm (kg/m)				0.220	0.395	0.617	0.888	1.208	1.578	1.998	2.466	2.984	3.853	4.834	6.313
CELK. HMOTNOSŤ x (kg)					25.05		44.49								
CELKOVÁ HMOTNOSŤ (kg)				69.36											

Objednávateľ / Order:	Zhotoviteľ / Contractor:	BODaK	
Ing. arch. Ivor Mečiar, ArtD.	BODaK, s.r.o	Časť / Part:	
Zodpovedný projektant / Responsible Designer:	Projekt / Project:	STATIKA	
Ing. Peter Staš	Dolné Trhovište Chovná hala pre kury s voľným výbehom	Stupeň / Phase:	
Kontroloval / Checked	Miesto / Location:	DSP-RP	
Ing. Marián Tomašák	Dolné Trhovište 224, 920 61 Dolné Trhovište, Slovakia	Číslo zákazky / Contract No:	
Vypracoval / Designer:	Investor / Client:	22_16	
Rebeka Káziková	FOOD FARM s.r.o., Piešťanská 3, 917 03 Trnava	Číslo výkresu / Drawing No:	
Mierka/Scale:	Formát / Format:	Dátum / Date:	Rev:
1:20	630x297	23.03.2023	00
Výkres výstuže základového trámu T2			